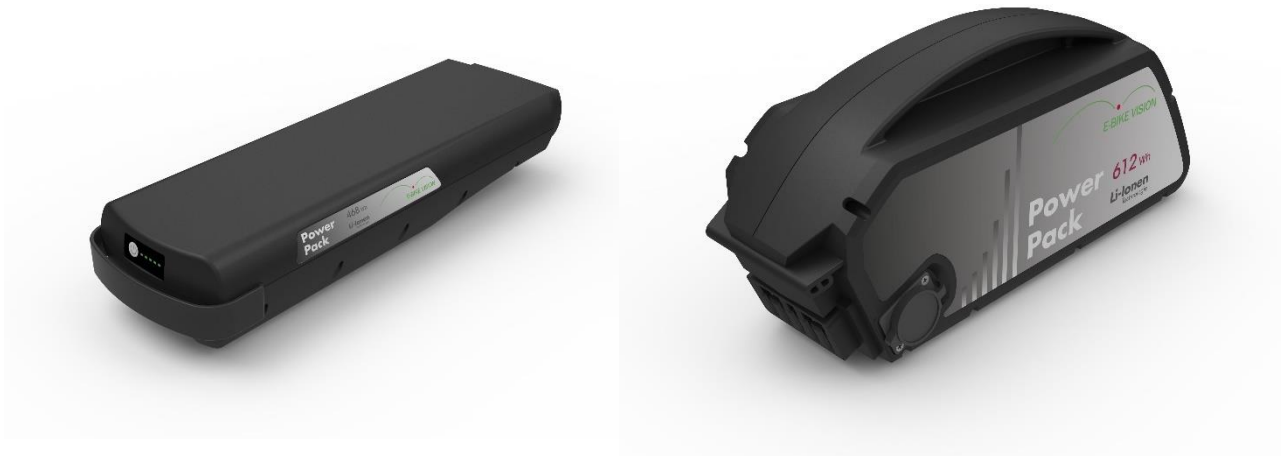


Bedienungsanleitung / Sicherheitshinweise für Ihren E-Bike Vision Power Pack, kompatibel zum Bosch* Classic (+) Antriebssystem mit 36 V



Leistungsdaten:

13 Ah / 468 Wh Akku Unterrohr und Gepäckträger Ausführung

17 Ah / 612 Wh Akku Unterrohr und Gepäckträger Ausführung

Stand: April 2016



E-Bike Vision GmbH
Am Neuen Berg 3
D-63755 Alzenau
fon: +49 (0) 6023 / 40590 - 22
fax: +49 (0) 6023 / 40590 - 25
mail: info@e-bike-vision.de
web: www.e-bike-vision.de
www.facebook.com/ebikevision

Anleitung vor Gebrauch sorgfältig lesen!

Einleitung

Wir freuen uns, dass Sie sich für einen Lithium Akku aus unserem Power Pack Sortiment entschieden haben.

Nehmen Sie sich bitte einen Augenblick Zeit um diese Anleitung sorgfältig zu lesen. Sie enthält detaillierte Informationen zur Handhabung des Akkus, seiner Funktion und seiner Pflege, sowie der Handhabung des E-Bike Vision Schnell-Ladegerätes.

Bei weiteren Fragen wenden Sie sich bitte vertrauensvoll an Ihren Fachhändler oder kontaktieren Sie uns über unser Kontaktformular auf unserer Homepage oder telefonisch. Wir wünschen Ihnen viel Freude mit Ihrem neuen Power Pack und danken Ihnen für Ihr Vertrauen.

Ihr E-Bike Vision Team

Sicherheitshinweise für Power Packs

Diese Anleitung ist Bestandteil des Produktes. Sie beinhaltet wichtige Informationen und Sicherheitshinweise. Sie ist deshalb jederzeit griffbereit aufzubewahren und bei der Weitergabe des Produktes an Dritte weiterzugeben.

Bitte lesen Sie diese Anleitung sorgfältig! Bitte beachten Sie die darin enthaltenen Sicherheitshinweise!

- Power Packs sind keine Spielzeuge. Halten Sie sie von Kindern fern!
 - Nehmen Sie keine Veränderungen am Akku vor. Besonders weisen wir darauf hin, dass Sie den Akku nicht öffnen dürfen, bzw. modifizieren dürfen, da sonst Ihr Garantieanspruch erlischt.
 - Durch Fehlbehandlung (erhitzen, z.B. durch Sonneinstrahlung oder der Lagerung auf Heizkörpern, offenes Feuer, Eintauchen in Wasser, Reinigung mit Hochdruck-, Dampfreinigern, Kurzschluss, Überladung, Tiefentladung, Verpolung, fallen lassen) oder Umstände, die zu einem nicht ordnungsgemäßen Betrieb führen, können Menschen Schäden zufügen und/oder den Akku Feuer fangen lassen.
 - Power Pack Akkus sind Produkte aus denen unter normalen und vernünftigerweise vorhersehbaren Verwendungsbedingungen keine Stoffe austreten können.
 - Sollten trotzdem Flüssigkeiten oder Gase aus dem Akku austreten, so vermeiden Sie jeglichen Kontakt mit diesen und atmen Sie diese auch nicht ein!
Bei zufälligem Kontakt waschen Sie die betroffenen Hautstellen mit Wasser ab.
 - Bei Verbrennungen, bei Kontakt der Augen mit einer dieser Flüssigkeiten oder bei Reizung der Atemwege, bitte einen Arzt konsultieren!
 - Im Extremfall Akkus möglichst luftdicht versiegeln, trockenen Sand, Kreidepulver (CaCO₃) oder Vermiculite hinzugeben.
 - Verwenden Sie keine beschädigten Akkus oder Ladegeräte. Wenden Sie sich im Zweifel an Ihren Händler.
 - Akku und/oder Ladegerät nicht für andere Zwecke verwenden.
 - Trotz des Einsatzes der neuesten Batterie-Management Systeme dürfen Sie Power Pack Akkus nur in den dafür vorgesehenen eBikes verwenden.
 - Verwenden Sie nur dafür vorgesehene Ladegeräte und Netzteile!
 - Kontakte dürfen nicht mit Schmierstoffen behandelt werden!
 - Die Akkuaufnahme am eBike muss vor der Kontaktierung trocken und schmutzfrei sein!
 - Abdeckungen von Lade-/Entladebuchsen müssen bei Verlust/Beschädigung umgehend ersetzt werden, ansonsten erlischt die Garantie.
- Nur so haben Sie die maximale Sicherheit!

Haftungsausschluss

Die E-Bike Vision GmbH übernimmt keine Haftung für Verluste, Schäden oder Kosten, die sich aus einer fehlerhaften Verwendung und dem Betrieb des Produktes ergeben oder damit zusammenhängen.

Die Verpflichtung zum Schadenersatz, gleich aus welchem Rechtsgrund, ist auf den Rechnungswert der am Schadensereignis unmittelbar beteiligten E-Bike Vision Produkte begrenzt, soweit das gesetzlich zulässig ist. Dies gilt nicht, wenn eine Haftung nach zwingenden gesetzlichen Vorschriften wegen Vorsatzes oder grober Fahrlässigkeit vorliegt. Weiterhin übernimmt die E-Bike Vision GmbH aufgrund der verschiedenen Vertriebskanäle keine Gewähr für die Vollständigkeit und Richtigkeit der Unterlagen, die dem Akku beiliegen.

Garantie

Für unsere Akku-Produkte übernehmen wir über die gesetzlich geltende Gewähr hinaus eine 24-monatige Garantie. Zur Inanspruchnahme der 24-monatigen Garantie ist die Einreichung des Kaufbeleges zwingend erforderlich.

Wenden Sie sich bitte im Garantiefall an den Fachhändler, bei dem Sie das Produkt erworben haben.

Von der Garantie ausgeschlossen sind Fehlfunktionen, die verursacht wurden durch:

- unsachgemäßen Betrieb, z.B. Überhitzung, falscher Anschluss, Kurzschluss oder Verpolung, Eintauchen in Wasser, Reinigung mit Hochdruck- oder Dampfreinigern, Tiefentladung, Verpolung oder fallen lassen
- Verwendung von nicht von der E-Bike Vision GmbH freigegebenem Zubehör
- versehentliche oder absichtliche Beschädigung
- defekte auf Grund normaler Abnutzung
- Betrieb außerhalb der technischen Spezifikationen
- Schäden, die nicht unmittelbar am dem Gerät entstehen, für welches wir die Garantie übernehmen
- Fetten der Kontakte Kontaktspray oder ähnlichem
- Veränderungen / Reparaturen / Umbauten / Einbauten oder Aufrüstungen, die nicht von der E-Bike Vision Service Stelle ausgeführt wurden → nutzen Sie ausschließlich unseren Service für Reparaturen wurden → nutzen Sie ausschließlich unseren Service für Reparaturen
- Optische Beschädigungen, die keine funktionellen Schäden begründen oder durch Reinigung behoben werden können
- Kosten für Leihakkus

Das Entfernen des Leistungsetiketts des Akkus führt zum Verlust des Garantieanspruches!

Zubehör

Das E-Bike Vision Schnell-Ladegerät für Power Packs mit 36 V und einem Ladestrom von 7A. Dieses ermöglicht das unkomplizierte Laden direkt am eBike in kürzester Zeit.

CE-Konformitätserklärung

Die Bewertung des Gerätes erfolgte nach europäisch harmonisierten Richtlinien. Sie besitzen daher ein Produkt, das hinsichtlich der Konstruktion die Schutzziele der Europäischen Gemeinschaft zum sicheren Betrieb der Geräte erfüllt. Die ausführliche CE-Konformitätserklärung kann bei unserem Service angefordert werden.



Pflege und Lagerung

- Verwenden Sie zum säubern des Akku Gehäuses lediglich ein weiches Tuch und etwas Wasser oder ein neutrales Reinigungsmittel.
- Niemals mit einem Hochdruckreiniger reinigen!
- Niemals in Flüssigkeiten tauchen!
- Bitte keine Reinigungsmittel wie Benzin, Alkohol oder andere Flüssigkeiten verwenden.
- Scharfe Reinigungsmittel können zur Ablösung der Lackierung, Verfärbung, Verformung, Kratzern oder ähnlichen Defekten führen.
- Lagern Sie Ihren Akku möglichst bei Raumtemperatur (18° bis 23° C).
- Bei längerer Nichtbenutzung, bitte bei Temperaturen um 17° C lagern.
- Luftfeuchtigkeit im Bereich von 0 bis 80 %.
- Optimaler Ladezustand bei längerer Nichtbenutzung ca. 70 % eingeladene Kapazität.
- Kontrollieren Sie den Ladezustand bei längerer Nichtbenutzung regelmäßig und laden Sie Ihren Akku ggf. nach!

Sicherheitshinweise für das Laden

Bitte beim Laden besonders auf folgende Dinge achten:

- Das Ladegerät nur an dafür geeignete Spannungsquellen anschließen.
- Keine Blei-, NiCd-, NiMh- oder Primärzellen laden!
- Das Ladegerät nur mit 36 V Power Packs der Fa. E-Bike Vision verwenden!
- Bei längerem Nichtgebrauch, Spannungsversorgung des Gerätes trennen und angeschlossene Akkus abklemmen.
- Die Ladezeit variiert, je nach Akku Kapazität und Lader Typ.
- Laden Sie den Akku nicht unter 0° C und nicht über 45° C. Das Batterie-Management-System wird in diesem Fall den Ladevorgang verhindern.
- Bitte laden Sie Ihren Power Pack nur unter Aufsicht und auf einer nicht brennbaren Unterlage (sowohl Akku, als auch Lader).
- Der Akku kann in jedem Ladezustand wieder geladen werden.
- Das Ladegerät ist für den Betrieb in belüfteter, trockener und staubfreier Umgebung vorgesehen. Keinesfalls Regen oder großer Hitze aussetzen. Achten Sie auf ausreichende Luftzirkulation.
- Decken Sie das Ladegerät und den Akku nicht ab.
- Achten Sie darauf, dass Stecker und Buchsen des Ladegerätes nicht feucht oder verunreinigt sind.
- Netz- und Ladestecker nicht mit nassen Händen anfassen.
- Versuchen Sie nicht, das Ladegerät um- oder auseinander zu bauen.
- Bevor das Ladegerät ans elektrische Netz angeschlossen wird, bitte unbedingt prüfen, ob die vorhandene Netzspannung mit der Anschlussspannung des Ladegerätes übereinstimmt. Die Anschlussspannung des Ladegerätes ist auf dem Typenschild auf der Geräterückseite angegeben.
- Ein Ladegerät mit beschädigtem Netzstecker oder Netzkabel darf nicht an das elektrische Netz angeschlossen werden und muss umgehend von der E-Bike Vision Service Stelle ersetzt oder instandgesetzt werden.
- Eindringen von Wasser und Feuchtigkeit in das Ladegerät muss in jedem Falle vermieden werden. Sollte dennoch Wasser eingedrungen sein, Strom abstellen (Sicherungskasten), Ladegerät sofort vom elektrischen Netz trennen und von der E-Bike Vision Service Stelle überprüfen lassen.

Bedienungsanleitung Power Pack kompatibel zum Bosch* Classic (+) Antriebssystem

- Bei plötzlichem Temperaturwechsel von kalt nach warm besteht am und im Ladegerät die Möglichkeit der Kondenswasserbildung. In solch einem Fall, mit dem Netzanschluss des Ladegerätes solange warten, bis es die Temperatur des warmen Raumes angenommen hat. Vermeiden Sie am besten diesen Fall, indem Sie das Ladegerät dort lagern, wo Sie es betreiben.

Für die maximale Lebensdauer Ihres Akkus, nur in einem Temperaturbereich von 10° bis 30° C laden.

Der Ladevorgang

Das Laden außerhalb des Pedelecs starten Sie durch aufschließen des Schlosses, somit können Sie den Akku wie gewohnt entnehmen und diesen z. B. in Ihrer Wohnung oder Garage in Ihrem Beisein aufladen.

Schalten Sie das Antriebssystem ab und warten Sie bis die LEDs des Akkus erloschen sind. Erst jetzt entriegeln Sie das Schloss mit dem Schlüssel gegen den Uhrzeigersinn nach links.

Bei Verwendung des E-Bike Vision 7A Schnell-Laders können Sie Ihren Akku im Pedelec oder außerhalb laden.

Es ist dabei unerheblich, ob das Antriebssystem ein- oder ausgeschaltet ist.

Öffnen Sie dazu die Verschlusskappe.

Diese befindet sich beim Unterrohr-Akku gegenüber der Kapazitätsanzeige und beim Gepäckträger Akku unterhalb der Kapazitätsanzeige.

Unter der Abdeckung befindet sich der 4polige Anschluss für den E-Bike Vision Schnell-Lader.



Start des Ladevorgangs

- Verbinden Sie das Ladegerät mit dem elektrischen Netz.
- Schalten Sie das Ladegerät ein und warten Sie bis die grüne LED langsam blinkt.
- **Immer erst den Lader anschalten und dann den Akku anschließen!**
- Achten Sie darauf, dass keine der Akku LEDs leuchten, wenn dieser nicht im eBike montiert ist.
- Stecken Sie nun den 4poligen Ladestecker des Power Pack Schnell-Laders 7A in den Akku.
- In der Ladebuchse des Akkus und im Ladestecker des Laders, befinden sich Führungsnuten die verhindern, dass der Ladestecker falsch eingesteckt werden kann. Bitte drehen Sie mit leichtem Druck den Ladestecker beim Einstecken in die Ladebuchse so lange nach links oder rechts, bis sich der Ladestecker in der richtigen Position befindet. Dies macht sich durch ein leichtes einrasten bemerkbar. Nun sollte der Ladestecker mit leichtem Druck, in die Ladebuchse eingeführt werden können. Bitte versuchen Sie nicht den Ladestecker mit Gewalt in die Ladebuchse zu drücken, da Sie ansonsten den Akku, bzw. der Lader beschädigen könnten.

Bedienungsanleitung Power Pack kompatibel zum Bosch* Classic (+) Antriebssystem

- Der Ladevorgang startet und der Lüfter des Laders läuft an. Die LED des Akkus, die dem momentanen Ladezustand entspricht, fängt an zu blinken.
- **Sollte der Akku fast vollgeladen sein (4 LEDs leuchten und die 5. blinkt) so wird der Lüfter des Laders unter Umständen nicht anlaufen, da der Lader sogleich in die sog. Konstantspannungsphase wechselt. Hier ist die Leistungsaufnahme des Laders sehr gering und das Laufen des Lüfters ist nicht notwendig. Der Lüfter wird sich ebenfalls gegen Ende des Ladevorgangs abschalten, da dieser in der Konstantspannungsphase nicht mehr benötigt wird.**
- Sollte der Akku in Ihrem eBike montiert sein, so wird sein Ladezustand sowohl auf dem Display Ihres Pedelecs als auch am Akku angezeigt. Zur Aktualisierung der Reichweite, die auf Ihrem Display angezeigt wird, muss das Antriebssystem einmal aus- und wieder angeschaltet werden.
- **Nehmen Sie das Display während des Ladevorgang im eBike nicht ab! Sobald Sie während des Ladevorgangs das Display von Ihrem eBike abnehmen, erlischt die Kapazitätsanzeige des Akkus. Der Ladevorgang wird zwar trotzdem fortgeführt, aber auch wenn Sie das Display wieder aufsetzen sehen Sie keine Kapazitätsanzeige des Akkus mehr.**

Während des Ladevorgangs wird Ihnen die Kapazität durch das Leuchten und Blinken der LEDs am Akku wie folgt angezeigt:

LED 1 blinkt:	0 – 10 % eingeladene Kapazität
LED 1 leuchtet und LED 2 blinkt:	11 – 40 % eingeladene Kapazität
LED 1,2 leuchtet und LED 3 blinkt:	41 – 60 % eingeladene Kapazität
LED 1,2,3 leuchtet und LED 4 blinkt:	61 – 80 % eingeladene Kapazität
LED 1,2,3,4 leuchtet und LED 5 blinkt:	81 – 99 % eingeladene Kapazität
LED 1,2,3,4 und 5 leuchten:	>= 99 % eingeladene Kapazität

Beenden des Ladevorgangs

- Um den Ladevorgang abzuschließen, schalten Sie den Lader aus und ziehen Sie den Stecker aus dem Akku, befestigen Sie wieder die Abdeckung der Ladebuchse im Akku und ziehen Sie dann den Netzstecker des Laders aus der Steckdose.
- Sollten Sie Ihren Akku im eBike geladen haben, so schalten Sie bitte das Antriebssystem aus und wieder an, damit das Antriebssystem die Reichweite neu berechnen kann.

Der Ladevorgang startet, unabhängig davon ob der Akku im Pedelec oder außerhalb ist. Es ist auch unerheblich ob das Antriebssystem an- oder ausgeschaltet ist.

Sollte der Ladevorgang nicht sofort starten, so betätigen Sie zur Kontrolle den Kapazitätstaster am Akku und warten Sie bis die Kapazitätsanzeige aufleuchtet. Spätestens jetzt wird der Ladevorgang starten!

Doppelte Betätigung aktiviert und deaktiviert den Akku sogleich wieder und sollte vermieden werden.

Geben Sie dem Batterie-Management-System in Ihrem Akku einen Moment Zeit, um alle sicherheitsrelevanten Daten von seinen Komponenten abzufragen!

Der Ladevorgang mit Ihrem originalen Lader ist beendet, wenn alle LEDs des Akkus dauerhaft leuchten.

Mit dem E-Bike Vision Lader ist der Ladevorgang beendet, wenn alle LEDs des Akkus dauerhaft leuchten und die LED des Laders dauerhaft grün oder rot leuchtet.

Sollte die LED des Laders rot leuchten, so ist dies kein Grund zur Besorgnis. Dies kann z.B. bedeuten, dass das Batterie-Management-System des Akkus den Ladevorgang beendet hat, um danach die Einzelzellenspannungen der verbauten Zellen abzugleichen. Dies dient der Lebensdauer und der Sicherheit Ihres Akkus!

Das Ladegerät signalisiert seine Betriebszustände wie folgt:

Rote LED aus, grüne LED blinkt langsam:	Lader angeschlossen, kein Akku angeschlossen
Rote LED aus, grüne LED blinkt schnell:	Ladevorgang läuft
Rote LED aus, grüne LED leuchtet grün:	Ladevorgang abgeschlossen. Akku voll.
Rote LED blinkt langsam, grüne LED aus:	Batterie-Management-System hat den Ladevorgang beendet, KEIN FEHLER!

Ladezeiten

Der Akku mit einer Kapazität von 13 Ah benötigt mit dem Standard-Lader ca. 4 Stunden für eine Voll-Ladung und ca. 2 Stunden mit unserem Power Pack Schnell-Lader.
Der Akku mit einer Kapazität von 17 Ah benötigt mit dem Standard-Netzteil ca. 5 Stunden für eine Voll-Ladung und ca. 3 Stunden mit unserem Power Pack Schnell-Lader.

Natürlich können Sie auch weiterhin Ihren alten Lader verwenden. Hierzu gehen Sie bitte wie in der zugehörigen Anleitung des Herstellers beschrieben vor!

Des Weiteren achten Sie bitte auch hier darauf, dass alle LEDs aus sind, bevor Sie Ihren Akku an Ihr vorhandenes Ladegerät anschließen!
Sobald der Ladevorgang startet, fängt auch hier die LED des Akkus an zu blinken und signalisiert den Ladevorgang.

Während des Ladevorgangs wird Ihnen die Kapazität durch das Leuchten und Blinken der LEDs am Akku wie auf der vorhergehenden Seite beschrieben, angezeigt.

**Sollte der Ladevorgang nicht sofort starten, so betätigen Sie zur Kontrolle den Kapazitätstaster am Akku und warten Sie bis die Kapazitätsanzeige aufleuchtet. Spätestens jetzt wird der Ladevorgang starten!
Doppelte Betätigung aktiviert und deaktiviert den Akku sogleich wieder und sollte vermieden werden.**

ACHTUNG: Laden Sie Ihren Power Pack immer mit mindestens 4A Ladestrom (d.h. mit dem sog. Schnell-Ladeverfahren)!

Sollten Sie noch das Ladegerät der ersten Generation (metallisches Gehäuse) besitzen, so achten Sie bitte darauf, dass Sie im Schnell-Ladeverfahren laden (signalisiert durch die blinkende LED des Laders). Ansonsten wird das Batterie-Management-System Ihres Akkus den Ladevorgang vorzeitig abbrechen und der 612 Wh Akku wird nicht vollgeladen!
Erneutes Anstecken des Laders wird den Akku vollladen, sollten Sie diesen trotzdem mit nur 2 A geladen haben.
Die modernste Zelltechnologie und die Anzahl der in Ihrem Power Pack parallel geschalteten Zellen machen ein so langsames Laden heute nicht mehr notwendig!

Nutzung des Akkus

Bitte beachten Sie die weiter vorn angegebenen Sicherheitshinweise während der Verwendung Ihres E-Bike Vision Power Packs.

Ihr Power Pack geht automatisch bei Nicht-Benutzung (wenn dieser nicht im eBike installiert ist) nach ca. 3 Sekunden in den sog. Sleep Modus um die Selbstentladung so gering wie möglich zu halten.

Ebenfalls erfolgt die Abschaltung des Antriebssystems (durch den Akku) nach ca. 10 Minuten, wenn das eBike nicht verwendet wird. Dabei ist es unerheblich ob das Licht Ihres eBikes aktiviert ist oder nicht!

Achten Sie beim Einsetzen des Akkus auf die korrekte Positionierung, bevor Sie diesen im Schloss einrasten. Ansonsten kann es zu Beschädigungen des Akkugehäuses kommen!

Vor jeder Nutzung des Power Packs muss dieser durch das Drücken des Kapazitätstasters oder durch Druck des AN/AUS Schalters am Display aktiviert werden.

Dabei leuchten die LEDs auf und zeigen die aktuelle Kapazität an.

Betätigen Sie den Kapazitätstaster nicht mehrmals kurz hintereinander, ansonsten aktivieren und deaktivieren Sie den Akku sogleich wieder.

Geben Sie dem Batterie-Management-System in Ihrem Akku einen Moment Zeit, um alle sicherheitsrelevanten Daten von seinen Komponenten abzufragen!

Sie haben Ihren neuen E-Bike Vision PowerPack in Ihrem eBike korrekt montiert und mit dem Schloss arretiert (Schlüssel abziehen nicht vergessen!). Dann schalten Sie nun das Antriebssystem über den Kapazitätstaster des Akkus oder über den An/Aus Schalter Ihres Displays an. Das Antriebssystem liest nun die aktuelle Kapazität aus dem Akku aus und Ihr Motor wird aufgrund Ihres bisherigen Fahrprofils die ungefähre Restreichweite berechnen. Das Antriebssystem ist einsatzbereit, sobald die Geschwindigkeit im Display angezeigt wird.

Die Kapazität im Betrieb wird wie folgt angezeigt:

LED 1 blinkt:	0 – 5 % eingeladene Kapazität
LED 1 leuchtet:	6 – 20 % eingeladene Kapazität
LED 1 und 2 leuchten:	21 – 40 % eingeladene Kapazität
LED 1,2 und 3 leuchten:	41 – 60 % eingeladene Kapazität
LED 1,2,3 und 4 leuchten:	61 – 80 % eingeladene Kapazität
LED 1,2,3,4 und 5 leuchten:	>= 81 % eingeladene Kapazität

Entnehmen Sie den Akku nicht aus dem eBike, solange das Antriebssystem aktiviert ist. Schalten Sie dieses zuvor aus! Ansonsten generieren Sie eine Fehlermeldung im Antriebssystem, genauso wie mit Ihrem originalen Akku.

Ihr neuer PowerPack besitzt die neueste und sicherste Batterie-Management-System Technik um Sie und sich selbst vor Fehlbedienungen zu schützen. Bevor die Zellen des Akkus tiefentladen werden würden, schaltet der Akku den Motor Ihres Antriebes ab. Es verbleibt jedoch genug Leistung im Akku um mit eingeschalteter Beleuchtung sicher nach Hause zu fahren, sollten Sie die Beleuchtung über den Antriebsakku betreiben.

Fehlersuche

Sollte sich Ihr Antriebssystem nicht anschalten lassen, so prüfen Sie bitte, dass die Kontakte der Entladebuchse frei, sauber, gerade und unbeschädigt sind und ein sicherer Kontakt zwischen Akku und Konnektorbox besteht!

Sollte sich Ihr Antriebssystem weiterhin nicht aktivieren lassen, so versuchen Sie bitte Ihren Akku zu laden.

Sollte der Ladevorgang nicht starten, so prüfen Sie bitte das der Ladestecker des Laders korrekt angeschlossen sind.

Bitte testen Sie den Akku indem Sie die Kapazitätstaste drücken.

Ist das Netzkabel des Laders richtig angeschlossen und führt die Steckdose Strom?

Blinkt die LED des Laders grün? Sollte diese rot blinken, so liegt ein Kurzschluss vor. Lader und Akku müssen zum E-Bike Vision Service eingesandt werden.

Ist der Akku beschädigt, defekt oder treten Flüssigkeiten oder Geruch aus? Bitte verwenden Sie Ihren Power Pack nicht weiter und wenden Sie sich an Ihren Fachhändler oder unsere Service Abteilung!

Recycling

Entsorgen Sie Lithium Akku nicht im Restmüll!

Geben Sie defekte oder verbrauchte Akkus bei den Verkaufsstellen von Batterien oder bei den kommunalen Sondermüll-Sammelstellen ab.

Geben Sie die Akkus in entladene Zustand zurück. Sorgen Sie außerdem für Kurzschlussicherheit, indem Sie die Kontakte abkleben.

Mit der fachgerechten Entsorgung Ihres Akkus leisten Sie einen wichtigen Beitrag zum Schutz unserer Umwelt.

