

**Montage des Schlosses für den Betrieb des Power Pack kompatibel zum Panasonic 26V
Antriebssystem im Gazelle EasyGlider**



Stand: April 2016



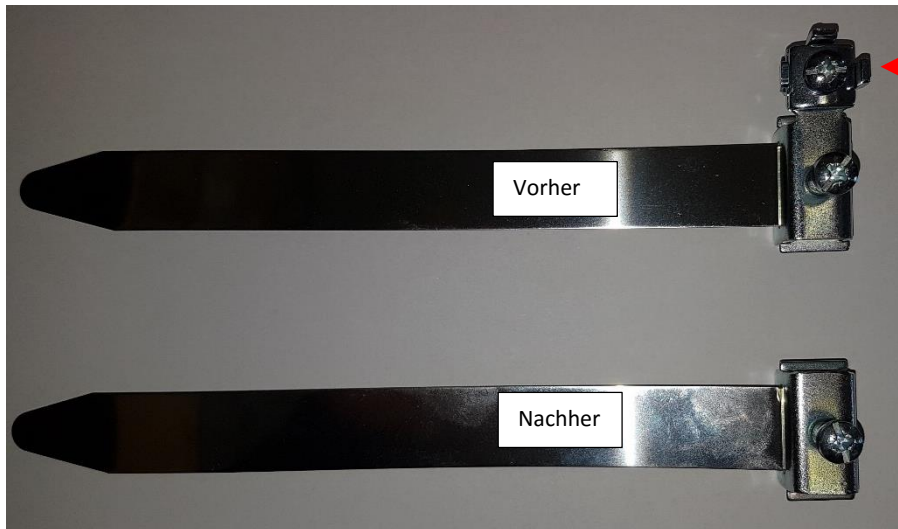
**E-Bike Vision GmbH
Am Neuen Berg 3
D-63755 Alzenau
fon: +49 (0) 6023 / 40590 - 22
fax: +49 (0) 6023 / 40590 - 25
mail: info@e-bike-vision.de
web: www.e-bike-vision.de
www.facebook.com/ebikevision**

Anleitung vor Gebrauch sorgfältig lesen!

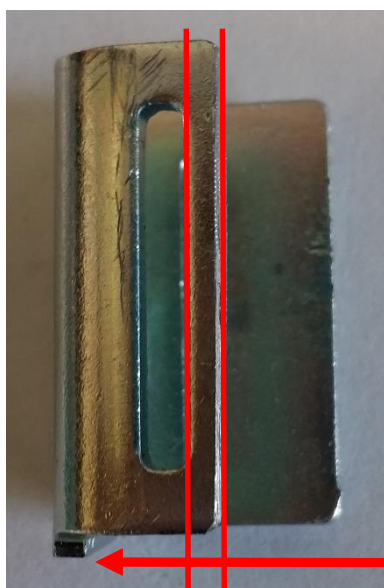
Bitte beachten Sie stets die Anleitungen der einzelnen Komponenten!

Vorbereitung:

1. Trennen Sie die obere Aufnahme samt Schraube von der mitgelieferten Schelle ab.

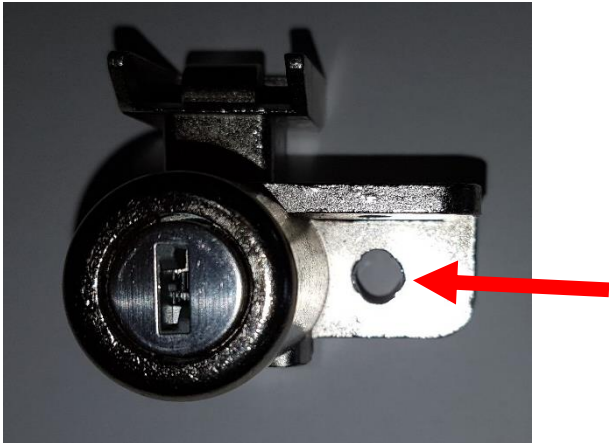


2. Kürzen Sie eine Seite der Halterung der Schelle auf ca. 2 mm, wie auf dem folgenden Bild zu sehen.

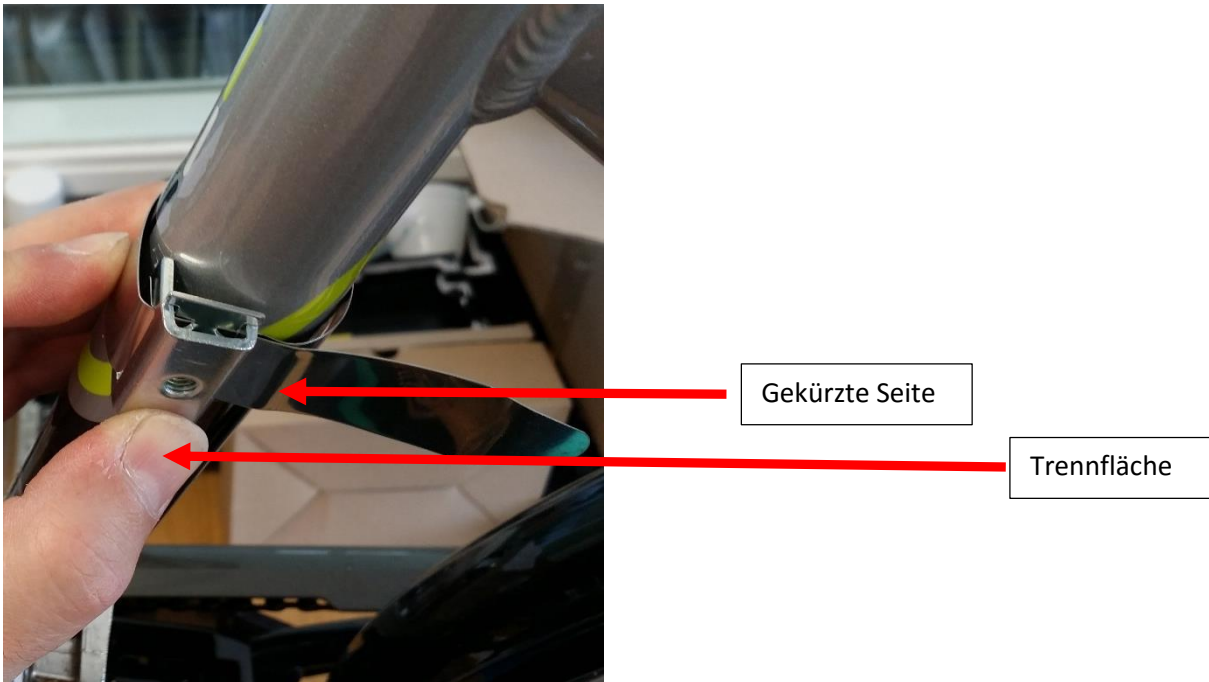


An dieser Stelle haben Sie zuvor die obere Aufnahme samt Schraube abgetrennt.

3. Weiten Sie das Loch zur Montage des Schlosses mit einem 9er Bohrer.



4. Halten Sie zur Kontrolle die Schelle an Ihre Sattelstütze.



Montage:

1. Befestigen Sie das Schloss mit der Schelle an der Sattelstütze. Bevor Sie alles festmontieren, prüfen Sie die Höhe des Schlosses mit dem Power Pack Akku. Abhängig vom Rahmentyp und Größe benötigen Sie eine U-Scheibe um die Schelle festziehen zu können.



2. Montieren Sie die Schlossabdeckung.

